

Эксперт: Коммерческая Замоскворечье
 Телефон: +7 (925) 010-47-97
 e-mail: 4797@zamrealty.ru

www.ZamRealty.ru
 Офис на Новослободской
 Телефон: +7 (926) 012-81-13



ЛОТ № 220223

РОССИЯ, МОСКВА, УЛИЦА БОЛЬШАЯ ПОЛЯНКА, 3/9

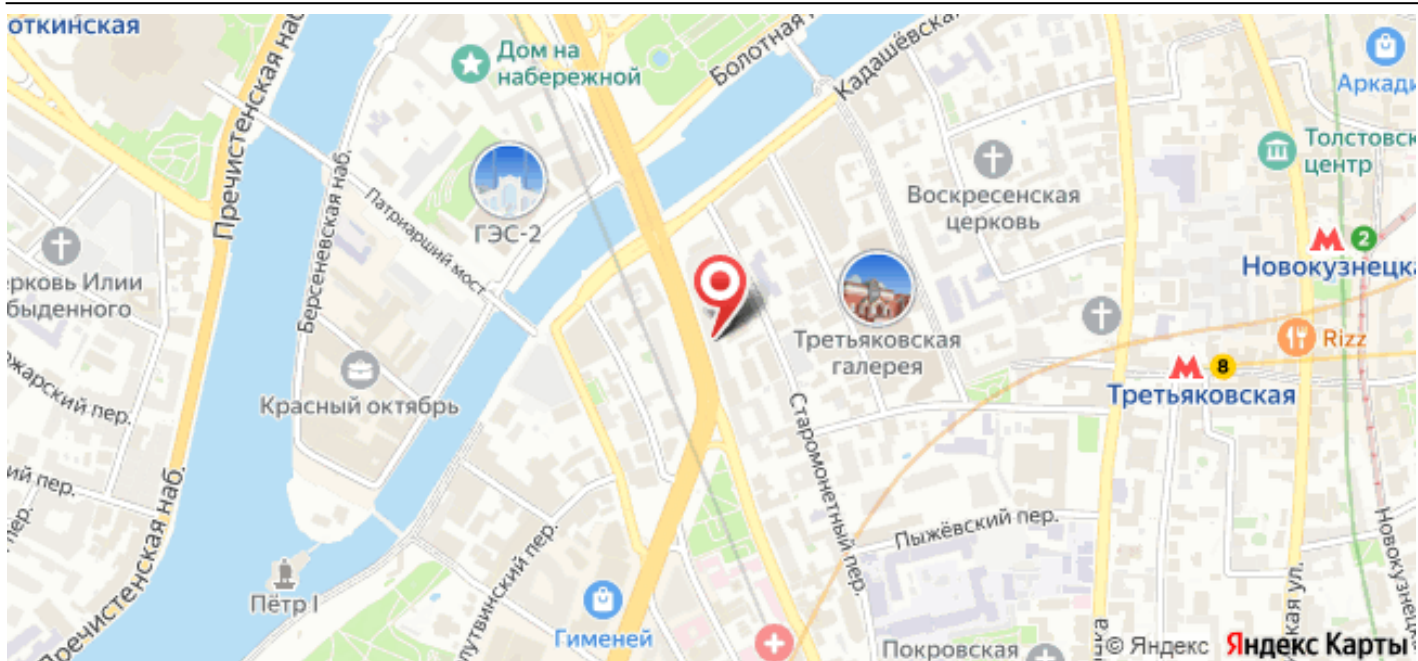
Сдается торговая площадка
1 216 000 рублей

помещение формата стрит-ритэйл, расположенное у метро Полянка. Общая площадь: 486, 4 м — 1 этаж 188, 6 м — Подвал 297, 8 м (возможность размещения склада, кухни, подсобных помещений) — м/п: 1 216 000 /мес. — Арендные каникулы — обсуждаются Первая линия. . Отдельный вход с улицы Большая Полянка. Насыщенный пешеходный и автомобильный трафик. Удобная транспортная доступность. Высокие потолки. Помещение с качественным ремонтом.. Зона разгрузки-погрузки — удобна для поставок — Центральные коммуникации, приточно-вытяжная вентиляция, инженерия в отличном состоянии, мокрая точка — Помещение от собственника, без скрытых комиссий —Идеально подойдет под любой бизнес: — Кафе, пекарня, кондитерская — , винный бутик — — Салон красоты, студия маникюра, барбершоп — Бутик косметики, парфюмерии, товаров для дома — Аптека, медицинская клиника, стоматология — Банк, страховая, отделение сервиса —

Возможное
назначение

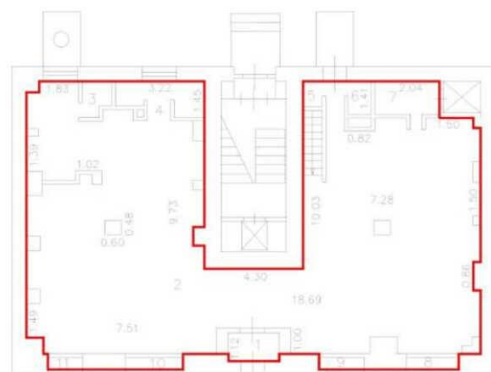
магазин, кафе/ресторан, банк, салон красоты, аптека, бытовые услуги, ателье одежды, выставка, медицинский центр, клуб, ломбард, мастерская, парикмахерская, продукты, сервис, хостел, коммерция, шоурум, другое, спа салон, автозапчасти, алкомаркет, антикафе, детский клуб, детский магазин, детский центр, зоомагазин, зубная поликлиника, интернет магазин, маникюр

Тип сделки	Аренда	Предоплата	1 месяц
Тип недвижимости	Коммерческая	Залог	1 %
Подтип	торговая площадка	Срок аренды	длительный срок
Тип помещения	Street retail	Состояние	Типовой ремонт
Метро	Полянка	Тип здания	Жилой дом
Путь до метро	Пешком	Тип договора	Прямая аренда
Время до метро	6 мин.	Тип здания	Жилое
Этаж	1	Период оплаты	месяц
Этажей	6	Форма налогообложения	НДС включен
Общая площадь	486 м ²	Добавлено	2025-06-19 16:37:29

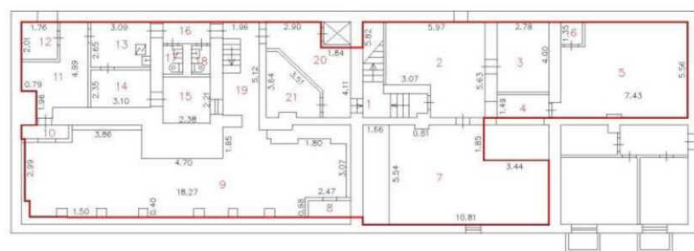


Планировка

1 этаж



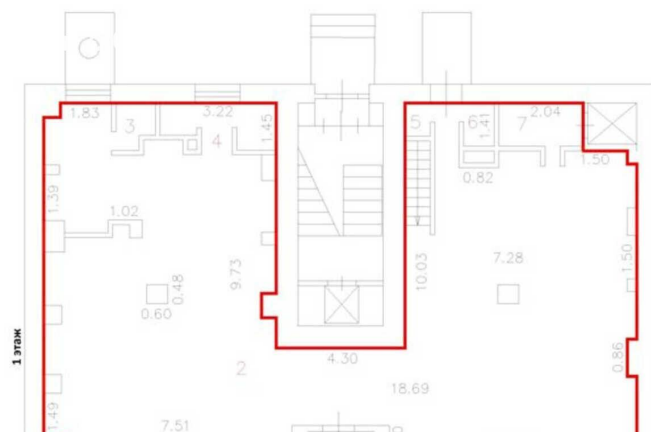
Подвал



Лот 220223



Лот 220223



Лот 220223



Лот 220223



